

指定管理者便り

大和市長住宅指定管理者
株式会社日立ビルシステム
大和受付センター Vol. 4
発行日：平成25年1月15日

こんにちは。大和市長住宅の指定管理者「㈱日立ビルシステム」です。
あの未曾有の大震災から2年程が経ち、皆さんはどんな対策をされていますか。
地震が発生したとき、被害を最小限におさえるには、一人ひとりがあわてずに適切な行動をする事が極めて重要です。
そこで今回はいざというときに落ち着いて行動できるよう、地震の際の正しい心構えを身につけるため、消防庁の資料から学びましょう。

自宅での基本的事項

丈夫な机やテーブルなどの下にもぐり、机などの脚をしっかりと握りましょう。
また、頭を座布団などで保護して、揺れが収まるのを待ちましょう。

1. 寝ているときの注意ポイント

揺れで目覚めたら寝具にもぐりこむかベッドの下に入れる場合はベッドの下に入り、身の安全を確保しましょう。

□暗闇では、割れた窓ガラスや照明の破片でけがをしやすいので注意しましょう。

□枕元には、厚手の靴下やスリッパ、懐中電灯・携帯ラジオなどを置いておき、避難が出来る準備をしておきましょう。

□寝室には、倒れそうなもの等を置かないようにし、頭の上にもものが落ちてこない所に寝ましょう。

2. トイレ・お風呂での注意ポイント

揺れを感じたらまずドアを開け、避難路を確保し揺れが収まるのを待ちましょう。

□風呂場ではタイルや鏡、トイレでは水洗用のタンクなどが落ちてくる可能性がありますので注意しましょう。

□入浴中は鏡やガラスの破損によるけがに注意しましょう。

□浴槽の中では、風呂のふたなどをかぶり、頭部を守りましょう。

□揺れが収まるのを待って避難しましょう。

3. 台所での注意ポイント

まずは、テーブルなどの下に身を伏せ、揺れが収まるのを待ちましょう。

□無理して火を消しに行くと調理器具が落ちてきてやけどなどをしたりするので、揺れが収まるまで待ちましょう。

□食器棚や冷蔵庫が倒れてくるだけでなく、中身が飛び出してくることもあるので注意しましょう。

□コンロ近くの場合、調理器具が滑り落ちてくる場合があるので、コンロの近くから離れ、揺れが収まってから落ち着いて火を消しましょう。

□揺れを感じて自動的にガスの供給を停止するガス漏れ遮断器（ガスマイコンメーター）が設置されています。

特性や使い方を十分理解しておきましょう。

マイコンメーターとは

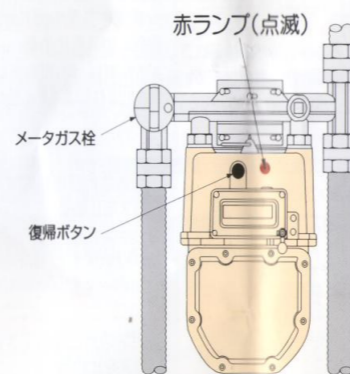
マイコン制御器を組み込んだ安全装置付きガスメーターです。

（遮断された時の復帰の方法）

しゃ断時の復帰方法とお願い

【お願い】

- ▲注意 メーターガス栓は、通常時は閉めないでください。
ただし、ガスもれなどの異常の場合は必ず閉めてください。
- ▲注意 マイコンメーターの赤ランプが点滅していないか、定期的に確認してください。
- ▲警告 ガスが使用できる状態で、赤ランプが点滅している場合は、ガスもれの疑いがありますので、最寄りの東京ガスへご連絡ください。
- ▲警告 ガスが止まって使用できない状態で、赤ランプが点滅している場合*は、ガスもれの疑いがありますので、ガス臭くないか十分確認してください。ガス臭いときは、最寄りの東京ガスへご連絡ください。ガス臭くないときは、復帰の手順に従って操作してください。正常に復帰しない場合や不明な点がある場合は、最寄りの東京ガスへご連絡ください。



ガスが止まって赤ランプが点滅していたら、
復帰の手順に従って、操作してください。
ガスもれなどの異常がない場合は、復帰してガスが使えるようになります。

(*電池切れや、マイツーカー契約の遠隔しゃ断を受けられた場合等で、点滅していないこともあります。)

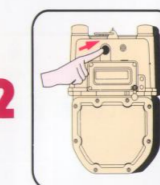
復帰の手順

▲警告 ガス臭いときは、以下の復帰の手順の操作は行わず、最寄りの東京ガスへご連絡ください。



1

器具栓を閉じるか、運転スイッチを切り、すべてのガス機器を止める。屋外の機器も忘れずに。使っていないガス栓は閉まっていることを確認。メーターガス栓は閉めない。



2

復帰ボタンを押して、手を離す。
(赤ランプは再び点滅を始めます。)



3

約2分待つ。(ガスの使用を2分間お待ちください。この間にガスもれがないか確認しています。)
2分経過後に、再度ガスメーターをご確認頂き、赤ランプの点滅が消えていれば、ガスが使えます。
(地震以外の遮断では復帰時間は約1分間)

* 2分経過後も、ガスが止まったままで赤ランプが点滅している場合は、ガス機器の止め忘れやガスもれが考えられますので、もう一度ガス栓の閉め忘れやガス機器の止め忘れがないか確認してください。

● ▲注意 ガス栓の閉め忘れやガス機器の止め忘れがあった場合は、もう一度復帰の手順に従い操作してください。

● ▲警告 ガス栓の閉め忘れやガス機器の止め忘れがなかった場合は、ガスもれが考えられますので、最寄りの東京ガスへご連絡ください。

【お願い】

最近の地震時、震度4ぐらいでマイコンメーターが作動する場合がありますので
上記機能説明書を参考に対応を、お願いします。

詳しい説明書を用意しました。必要な方はご連絡ください。

お問合せ先：㈱日立ビルシステム 大和受付センター
電話：046-262-8800